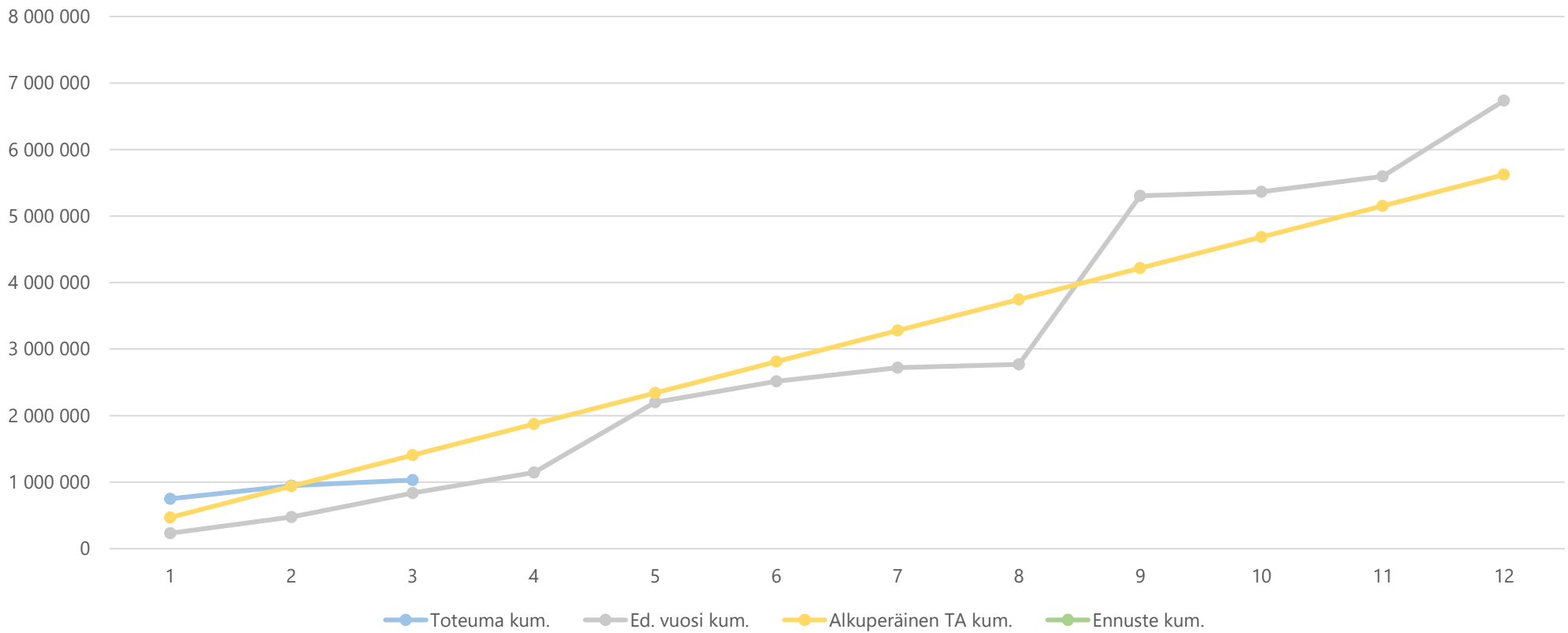


1) Tuloslaskelma (käyttötalous) €	* MTA = muutettu talousarvio		** TA = alkuperäinen talousarvio		Suunnit.		Ennuste		TP	
	Kum.	Tot.-%	Kum.	Tot.-%		Ennuste	Ennuste	Ennuste	TP	Ennuste
	3/2023	/ MTA*	3/2022	/ TP 2022	MTA 2023*	2023	/ MTA*	TA 2023**	/ TA**	2022 / TP 2022
Toimintatuotot	1 031 315	18,3%	837 840	12,4%	5 622 215			5 622 215		6 734 703
Myyntituotot	66 494	43,7%	65 081	54,8%	152 000			152 000		118 667
Maksutuotot	299 383	6,7%	220 230	5,1%	4 496 000			4 496 000		4 330 482
Tuet ja avustukset	53 945	899,1%	50 079	44,9%	6 000			6 000		111 433
Muut toimintatuotot	611 494	63,2%	502 450	23,1%	968 215			968 215		2 174 121
Toimintakulut	-1 627 387	23,8%	-1 887 870	26,7%	-6 831 734			-6 831 734		-7 078 206
Henkilöstökulut	-935 303	20,6%	-968 436	23,8%	-4 541 443			-4 541 443		-4 067 888
Palvelujen ostot	-540 660	29,7%	-471 725	24,4%	-1 821 417			-1 821 417		-1 936 819
Aineet, tarvikkeet ja tavarat	-9 587	22,8%	-6 668	14,2%	-42 000			-42 000		-47 081
Muut toimintakulut	-141 837	33,2%	-441 042	43,0%	-426 875			-426 875		-1 026 419
Toimintakate	-596 072	49,3%	-1 050 030	305,7%	-1 209 519			-1 209 519		-343 503
Rahoitustuotot ja -kulut			-2 873	99,9%						-2 877
Vuosikate	-596 072	49,3%	-1 052 903	304,0%	-1 209 519			-1 209 519		-346 380
Poistot ja arvonalentumiset	-341 630		-289 350	24,7%						-1 172 799
Tilikauden tulos	-937 701	77,5%	-1 342 253	88,4%	-1 209 519			-1 209 519		-1 519 179
Tilikauden yli-/alijäämä	-937 701	77,5%	-1 342 253	88,4%	-1 209 519			-1 209 519		-1 519 179

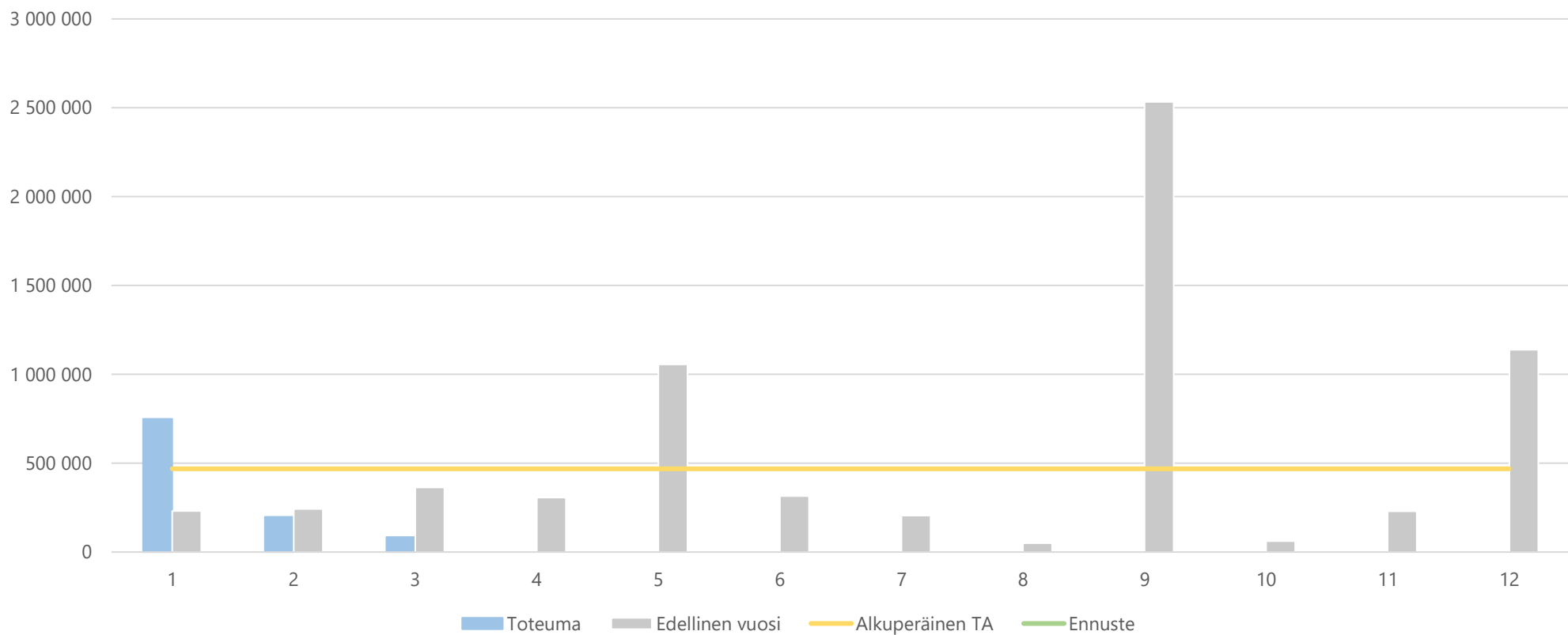
2a) Kumulatiiviset toimintatuotot**(vertailu edelliseen vuoteen, muutettuun talousarvioon ja ennusteeseen)**

€



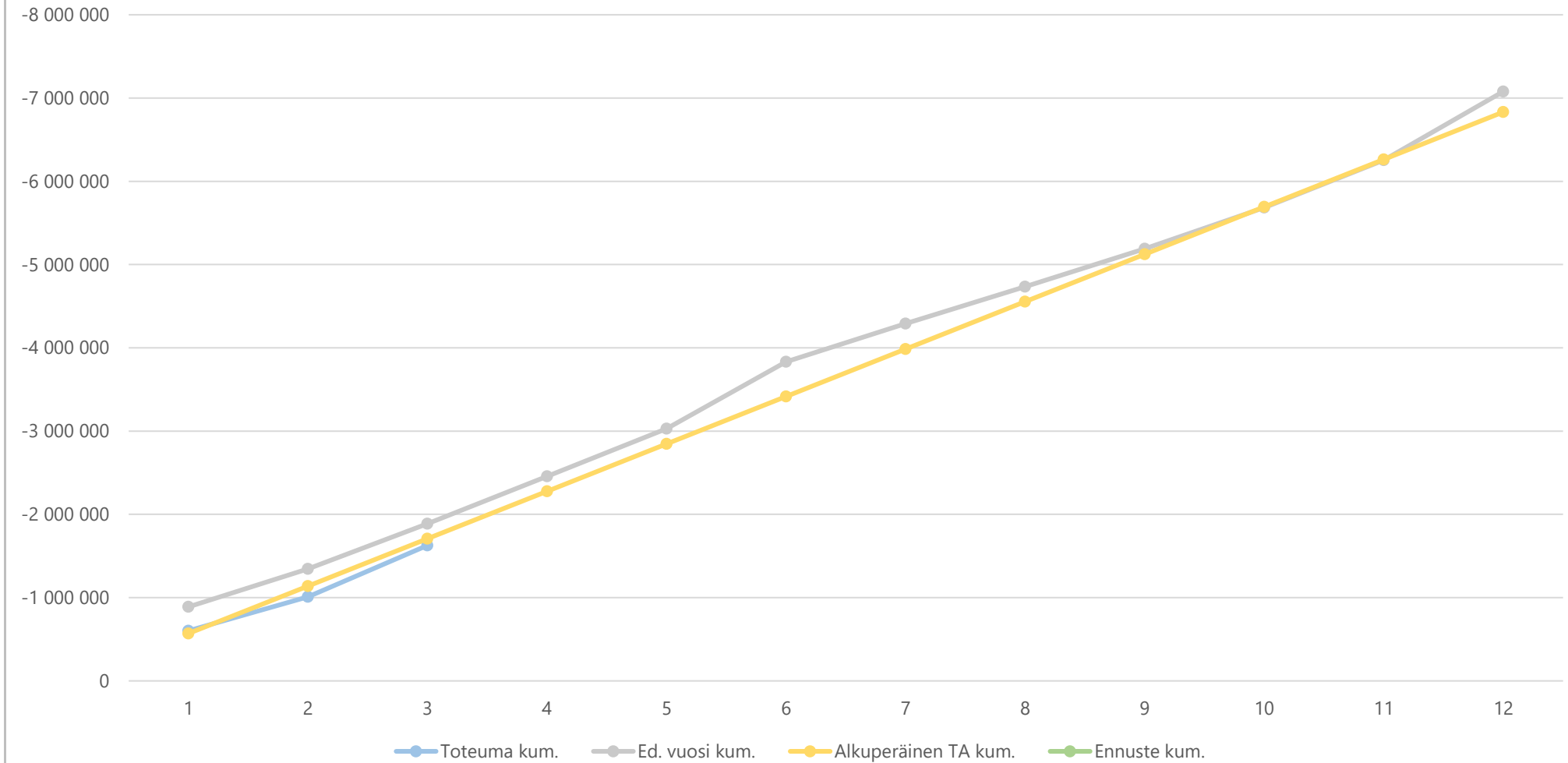
2b) Toimintatuottojen kuukausitoteumat
(vertailu edelliseen vuoteen, muutettuun talousarvioon ja ennusteeseen)

€



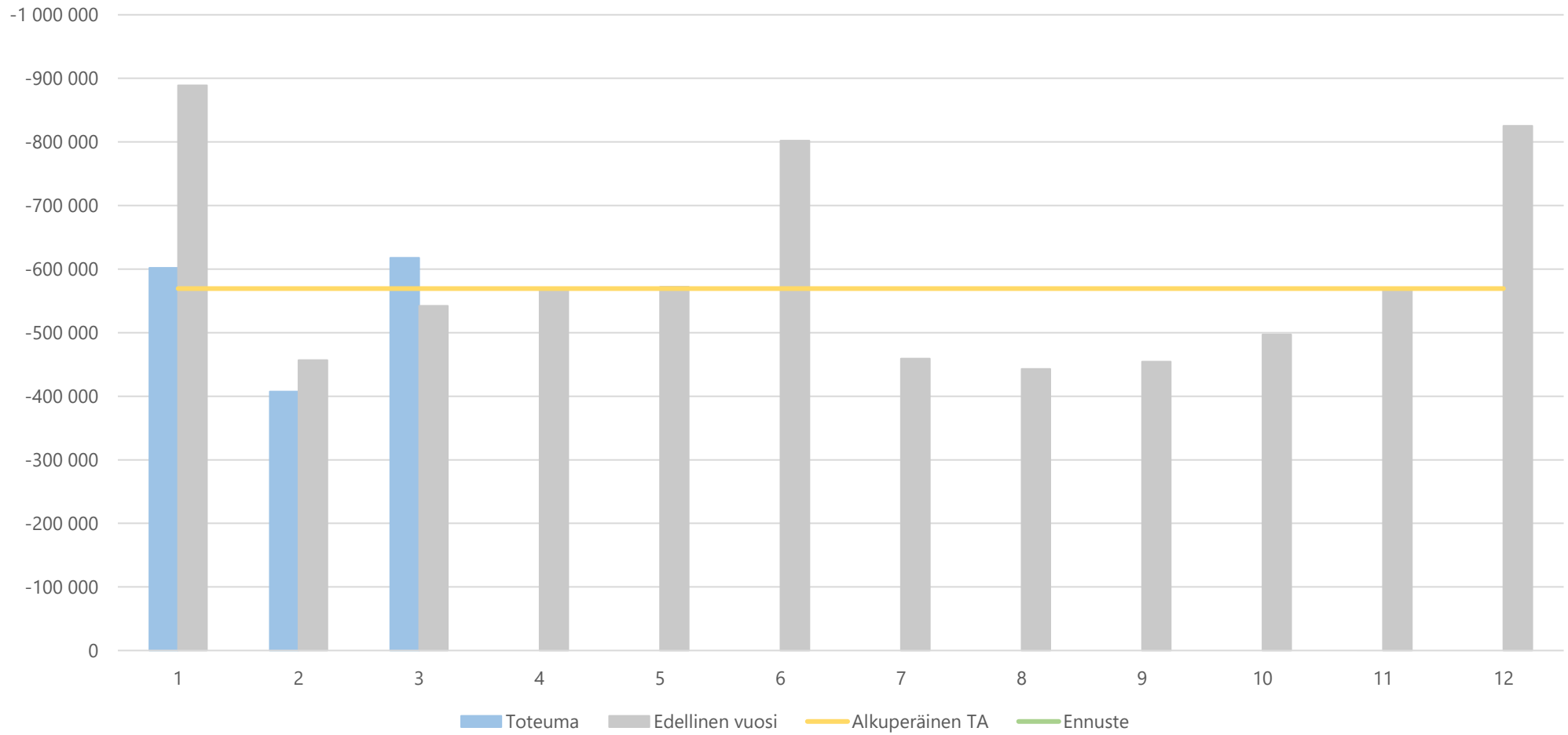
3a) Kumulatiiviset toimintakulut**(vertailu edelliseen vuoteen, muutettuun talousarvioon ja ennusteeseen)**

€



3b) Toimintakulujen kuukausitoteumat**(vertailu edelliseen vuoteen, muutettuun talousarvioon ja ennusteeseen)**

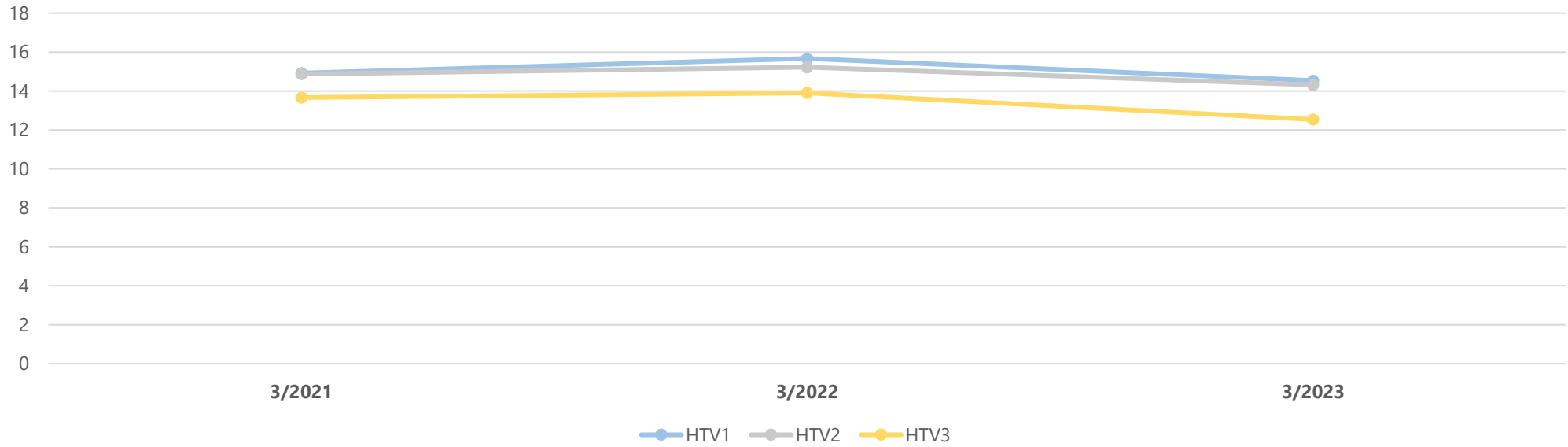
€



4) Toimintatuotot yksiköittäin €	* MTA = muutettu talousarvio		** TA = alkuperäinen talousarvio		HUOM! Voit porautua eri laskentatunnisteisiin.					
	Kum. 3/2023	Tot.-% / MTA*	Kum. 3/2022	Tot.-% / TP 2022	MTA 2023*	Ennuste 2023	Ennuste / MTA*	Ennuste TA 2023**	Ennuste / TA**	TP 2022 / TP 2022
1835 KASVU JA YMPÄRISTÖ -TOI	1 031 315	18,3%	837 840	12,4%	5 622 215			5 622 215		6 734 703
KUNTAKEHITYSLAUTAKUNTA	1 031 315	18,3%	837 840	12,4%	5 622 215			5 622 215		6 734 703
183160 Elinvoima, asuminen ja kehittäminen			352 868	61,1%	2 000			2 000		577 417
Rakennusvalvonta	233 634	37,6%	119 399	13,4%	621 000			621 000		889 650
183510 Kehittäminen ja hallinto	54 324	775,9%	3 436	5,3%	7 001			7 001		65 200
183561 Kaavoitus	4 050	9,0%	18 893	16,8%	45 000			45 000		112 495
183571 Projektitoimisto	516 287		47 013	12,2%						385 623
183590 Maankäyttö ja paikkatiet	223 021	4,5%	296 231	6,3%	4 947 214			4 947 214		4 704 317
Yhteensä	1 031 315	18,3%	837 840	12,4%	5 622 215			5 622 215		6 734 703

5) Toimintakulut yksiköittäin €	* MTA = muutettu talousarvio		** TA = alkuperäinen talousarvio		HUOM! Voit porautua eri laskentatunnisteisiin.					
	Kum. 3/2023	Tot.-% / MTA*	Kum. 3/2022	Tot.-% / TP 2022	MTA 2023*	Ennuste 2023	Ennuste / MTA*	Ennuste TA 2023**	Ennuste / TA**	TP 2022 / TP 2022
1835 KASVU JA YMPÄRISTÖ -TOIM	-1 627 387	23,8%	-1 887 870	26,7%	-6 831 734			-6 831 734		-7 078 206
KUNTAKEHITYSLAUTAKUNTA	-1 627 387	23,8%	-1 887 870	26,7%	-6 831 734			-6 831 734		-7 078 206
183160 Elinvoima, asuminen ja k	-258 492	31,3%	-598 588	41,6%	-825 148			-825 148		-1 437 453
Rakennusvalvonta	-182 005	23,2%	-191 026	24,0%	-783 257			-783 257		-795 903
183510 Kehittäminen ja hallinto	-219 030	21,2%	-85 918	9,8%	-1 034 654			-1 034 654		-873 360
183561 Kaavoitus	-250 658	21,7%	-237 639	24,8%	-1 153 437			-1 153 437		-959 178
183571 Projektitoimisto	-201 871	20,7%	-208 825	21,8%	-974 485			-974 485		-958 051
183590 Maankäyttö ja paikkatiet	-515 331	25,0%	-565 874	27,5%	-2 060 753			-2 060 753		-2 054 262
Yhteensä	-1 627 387	23,8%	-1 887 870	26,7%	-6 831 734			-6 831 734		-7 078 206

6a) Kumulatiiviset henkilötyövuodet (HTV1, HTV2 ja HTV3)



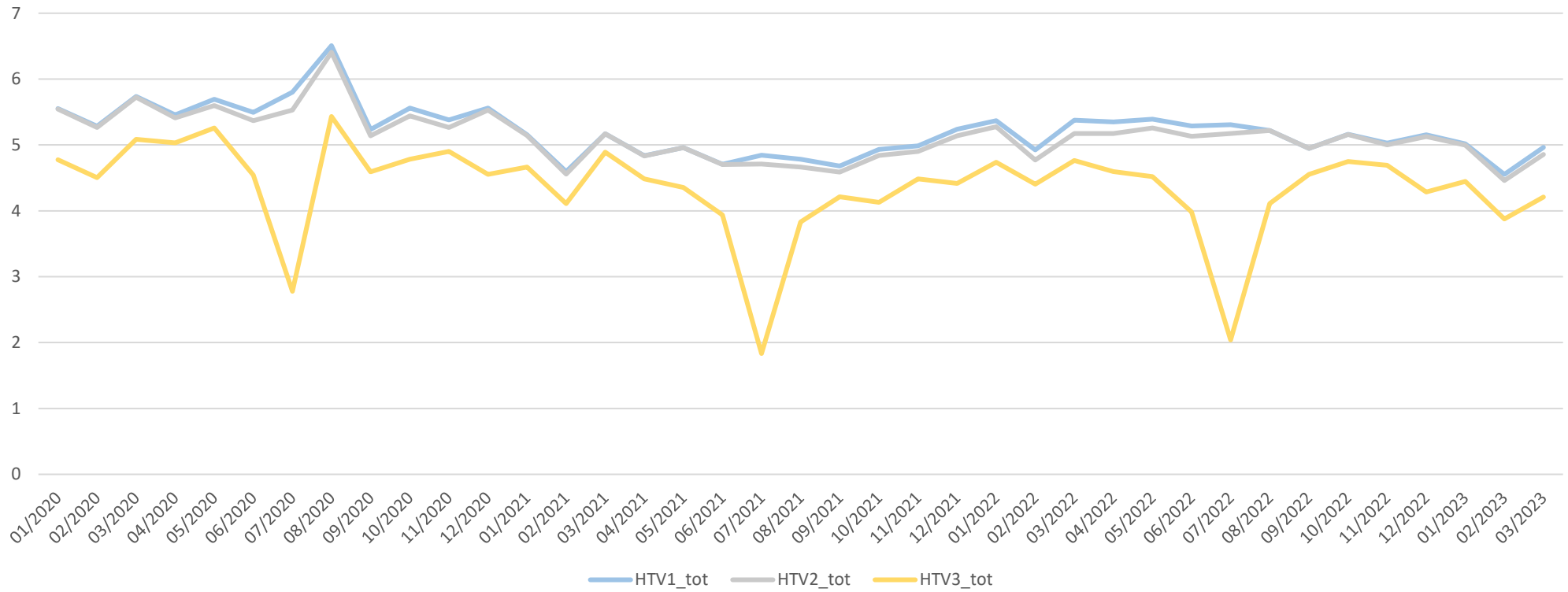
	3/2021	3/2022	Muutos	Muutos	3/2023	Muutos	Muutos
HTV1	14,9	15,7	0,7	5,0 %	14,5	-1,1	-7,2 %
HTV2	14,9	15,2	0,4	2,4 %	14,3	-0,9	-6,0 %
HTV3	13,7	13,9	0,2	1,8 %	12,5	-1,4	-9,9 %

HTV1 = palveluksessaolopäivien lukumäärä kalenteripäivinä / 365 * (osa-aikaprosentti/100)

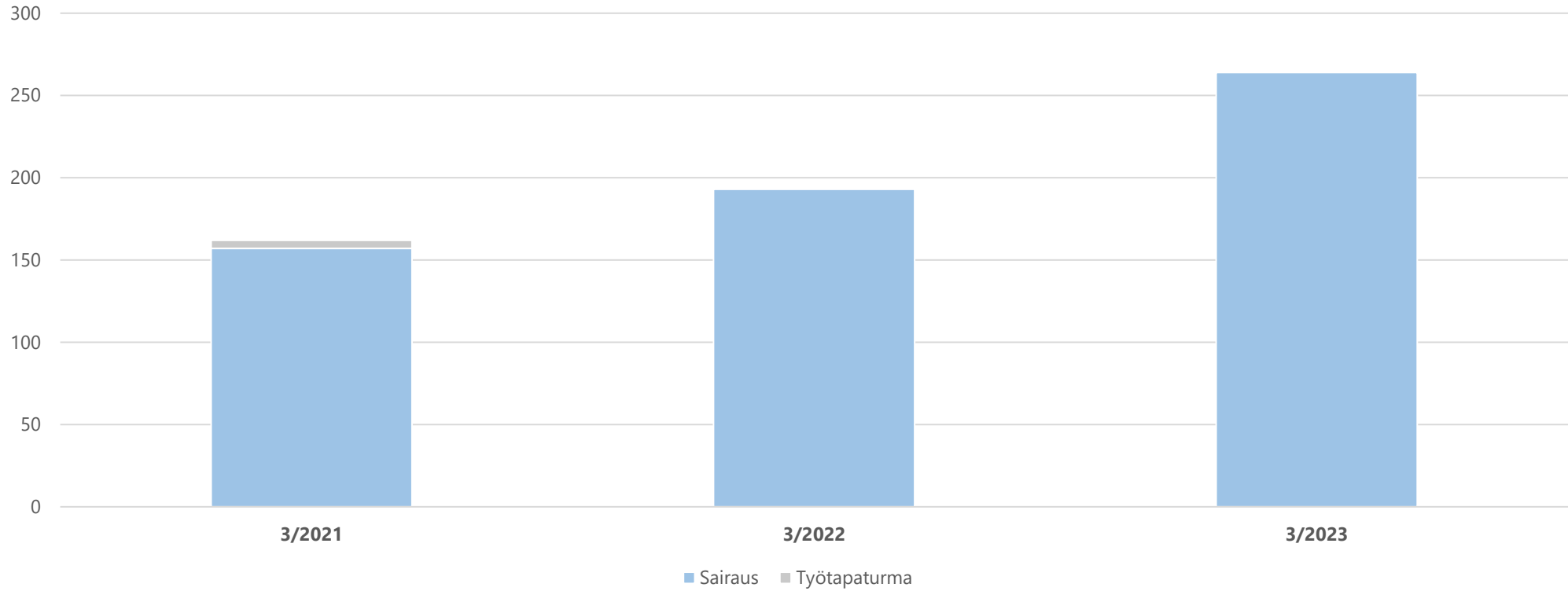
HTV2 = palkallisten palveluksessaolopäivien lukumäärä kalenteripäivinä / 365 * (osa-aikaprosentti/100)

HTV3 = palveluksessaolopäivien (vähennetty kaikki poissaolot) lkm kalenteripäivinä / 365 * (osa-aika-%/100)

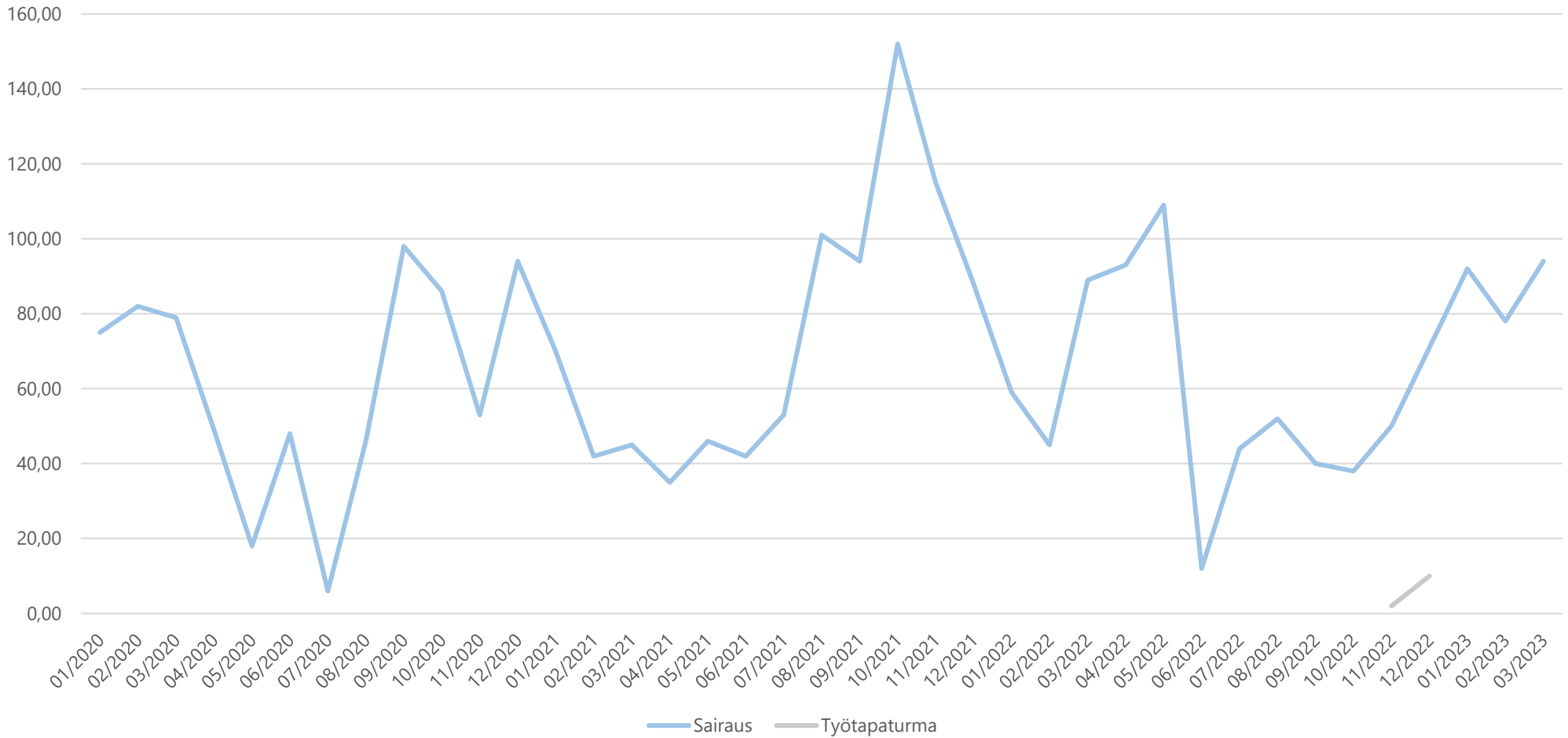
6b) Henkilötyövuosien kuukausitoteumat (HTV1, HTV2 ja HTV3)



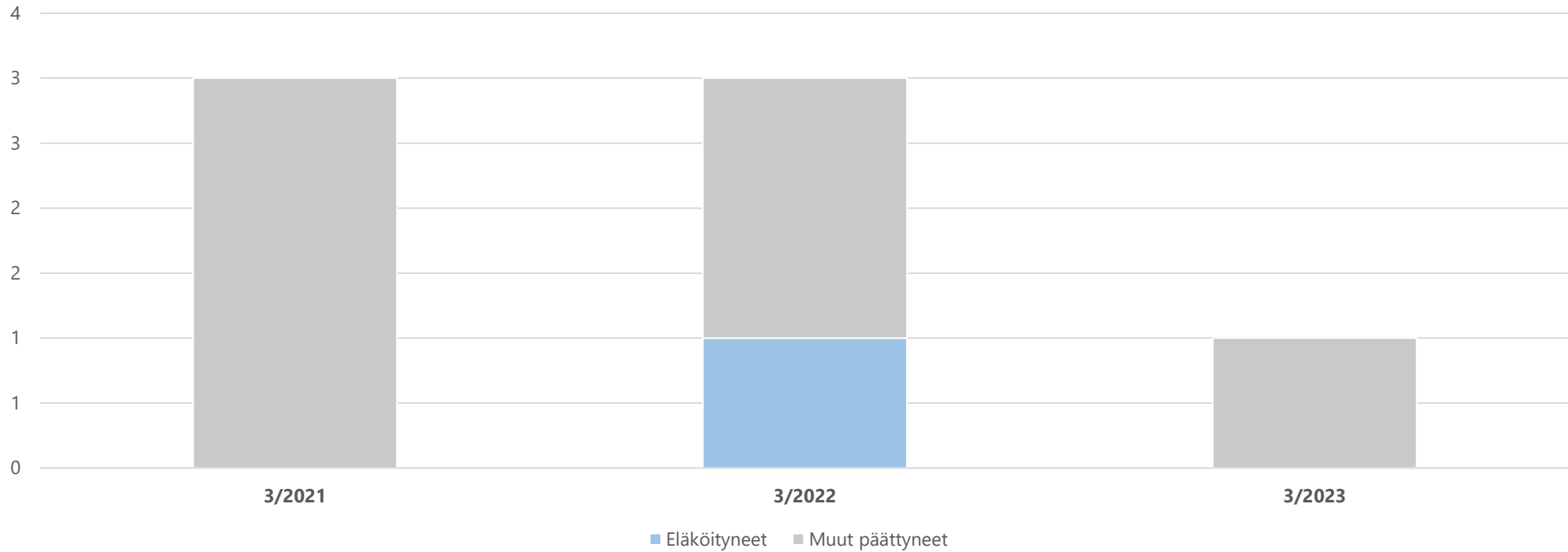
7a) Kumulatiiviset terveisperusteiset (= sairaus ja työtapaturma) poissaolot kalenteripäivät



	3/2021	3/2022	Muutos	Muutos	3/2023	Muutos	Muutos
Sairaus	157	193	36	22,9 %	264	71	36,8 %
Työtapaturma	5		-5	-100,0 %			
Yhteensä	162	193	31	19,1 %	264	71	36,8 %

7b) Terveysperusteisten (= sairaus ja työtapaturma) poissaolojen kuukausitoteumat kalenteripäivät

8) Kumulatiiviset vakituisen henkilöstön päättyneet palvelussuhteet



	3/2021	Vaiht.-%	3/2022	Vaiht.-%	Muutos	3/2023	Vaiht.-%	Muutos
Vakit. päättyneet palvelussuhteet	3	5,3 %	3	5,4 %		1	1,8 %	-66,7 %
- joista eläköityneet			1	1,8 %				-100,0 %
Vakituisen henkilöstön lukumäärä	57		56		-1,8 %	56		

Vaihtuvuus% = Vakituisten päättyneet palvelussuhteet / vakituisen henkilöstön lukumäärä